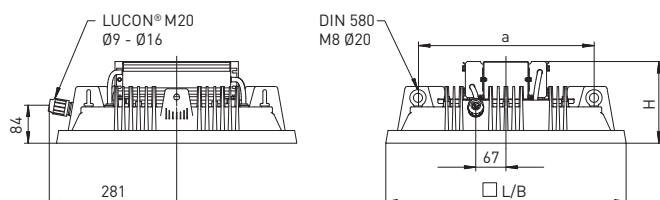





# CENTAURUS

LED

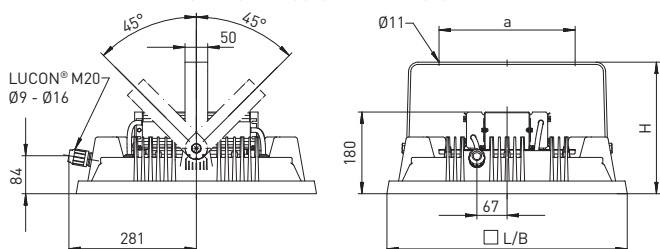


CENTAURUS ze śrubami oczkowymi (LUCON® opcjonalnie)



-  rozsył średni
-  rozsył wąski odbłyśnik jednopłytkowy
-  rozsył szeroki pokrywa DDP

CENTAURUS z uchylną ramą mocującą (LUCON® opcjonalnie)



Źródło światła	Wersja	L	B	H	a	Waga ok.
LED Array	ze śrubami oczkowymi	530 mm	530 mm	180 mm	388 mm	18,2 kg
LED Array	z uchylną ramą mocującą	530 mm	530 mm	290 mm	300 ± 7 mm	20,2 kg

## ZASTOSOWANIE

Oprawa LED typu „floodlight”, źródło światła LED Array. Główne obszary zastosowań: duże lub bardzo wysokie hale przemysłowe, obszary produkcyjne, gdzie wymagany jest wysoki poziom natężenia oświetlenia lub najlepszy współczynnik oddawania barw, oświetlenie dźwigów i suwnic.

## KONSTRUKCJA

Wytrzymała obudowa z odpornego na korozję odlewane ciśnieniowo aluminium, malowana proszkowo, kolor jak RAL 9006. System uszczelek NORKA odpornych na odkształcenia i starzenie się z silikonu/ syntetycznej gumy. Stopień szczelności IP 65. I klasa ochronności.

## TECHNOLOGIA OŚWIETLENIOWA

Źródło światła: LED Array w barwie światła ciepło-białej (W), neutralnej (N) i chłodno-białej (C), jak również wariant z wysokim współczynnikiem oddawania barw (WHC). Pokrywa ochronna z PC (odpornego na pękanie), przezroczysta lub ze szkła bezpiecznego (ESG), przezroczysta. Wewnętrzny aluminiowy odbłyśnik z adapterem dla pokrywy pryzmatycznej (DDP) do symetrycznej obrotowej redukcji olśnienia. Wersja z rozsyłem wąskim ze specjalnie dopasowanym, jednopłytkowym aluminiowym odbłyśnikiem (MIRO-SILVER®).

## WYPOSAŻENIE ELEKTRYCZNE

Oprawa gotowa do montażu i podłączenia elektrycznego. Wbudowany

ściemniálny transformator 1 – 10 V, odseparowany termicznie. Zasilanie 230 – 240 V 0, 50–60 Hz, możliwość podłączenia jako oświetlenie awaryjne. Odporny na niską temperaturę przewod przyłączeniowy (2 m) 5 x 1,5 mm<sup>2</sup> (wprowadzony przewód do ściemniania). LUCON®- dostępny opcjonalnie.

## MONTAŻ

Montaż pojedynczo, do sufitu, poprzez uchylną ramę ze stali nierdzewnej lub przygotowana do montażu zwieszanego z 4 śrubami oczkowymi (liny i uchwyty montażowe do sufitu nie zawarte w zestawie).

Zmiany techniczne zastrzeżone.

## CENTAURUS

Wersja rozsył średni	Temperatura barwowa/K	Strumień świetlny*/lm	Moc systemu**/W	Temperatura otoczenia	Kod produktu +A+B
CENTAURUS 230W	■ 830/3000	22110	186	-35°C do +45°C	915 230 33 __
CENTAURUS 300W	■ 830/3000	26740	244	-35°C do +40°C	915 300 33 __
CENTAURUS 340W	■ 830/3000	33160	265	-35°C do +40°C	915 340 33 __
CENTAURUS 440W	■ 830/3000	40100	354	-35°C do +30°C	915 440 33 __
CENTAURUS 230N	□ 840/4000	23370	186	-35°C do +45°C	915 230 34 __
CENTAURUS 300N	□ 840/4000	28440	244	-35°C do +40°C	915 300 34 __
CENTAURUS 340N	□ 840/4000	35050	265	-35°C do +40°C	915 340 34 __
CENTAURUS 440N	□ 840/4000	42670	354	-35°C do +30°C	915 440 34 __
CENTAURUS 230C	■ 750/5000	25360	186	-35°C do +45°C	915 230 35 __
CENTAURUS 300C	■ 750/5000	30990	244	-35°C do +40°C	915 300 35 __
CENTAURUS 340C	■ 750/5000	38050	265	-35°C do +40°C	915 340 35 __
CENTAURUS 440C	■ 750/5000	46490	354	-35°C do +30°C	915 440 35 __
CENTAURUS 230WHC	■ 930/3000	18090	186	-35°C do +45°C	915 230 31 __
CENTAURUS 300WHC	■ 930/3000	21880	244	-35°C do +40°C	915 300 31 __
CENTAURUS 340WHC	■ 930/3000	27130	265	-35°C do +40°C	915 340 31 __
CENTAURUS 440WHC	■ 930/3000	32820	354	-35°C do +30°C	915 440 31 __

\* strumień świetlny w Tc 55°C  
\*\* wartości przybliżone

### Pokrywa ochronna / A

4 = PC (odporny na pęknięcie)  
przezroczysta  
6 = Szkło bezpieczne (ESG)

### Montaż / B

2 = Uchylna rama mocująca  
6 = Przygotowana do montażu  
zwieszanego

## CENTAURUS Z JEDNOPLYTOWYM ODBŁYŚNIKIEM

Wersja rozsył wąski	Temperatura barwowa/K	Strumień świetlny*/lm	Moc systemu**/W	Temperatura otoczenia	Kod produktu +A+B
CENTAURUS 230W	■ 830/3000	22110	186	-35°C do +45°C	915 230 23 __
CENTAURUS 300W	■ 830/3000	26740	244	-35°C do +40°C	915 300 23 __
CENTAURUS 340W	■ 830/3000	33160	265	-35°C do +40°C	915 340 23 __
CENTAURUS 440W	■ 830/3000	40100	354	-35°C do +30°C	915 440 23 __
CENTAURUS 230N	□ 840/4000	23370	186	-35°C do +45°C	915 230 24 __
CENTAURUS 300N	□ 840/4000	28440	244	-35°C do +40°C	915 300 24 __
CENTAURUS 340N	□ 840/4000	35050	265	-35°C do +40°C	915 340 24 __
CENTAURUS 440N	□ 840/4000	42670	354	-35°C do +30°C	915 440 24 __
CENTAURUS 230C	■ 750/5000	25360	186	-35°C do +45°C	915 230 25 __
CENTAURUS 300C	■ 750/5000	30990	244	-35°C do +40°C	915 300 25 __
CENTAURUS 340C	■ 750/5000	38050	265	-35°C do +40°C	915 340 25 __
CENTAURUS 440C	■ 750/5000	46490	354	-35°C do +30°C	915 440 25 __
CENTAURUS 230WHC	■ 930/3000	18090	186	-35°C do +45°C	915 230 21 __
CENTAURUS 300WHC	■ 930/3000	21880	244	-35°C do +40°C	915 300 21 __
CENTAURUS 340WHC	■ 930/3000	27130	265	-35°C do +40°C	915 340 21 __
CENTAURUS 440WHC	■ 930/3000	32820	354	-35°C do +30°C	915 440 21 __

\* strumień świetlny w Tc 55°C  
\*\* wartości przybliżone

### Pokrywa ochronna / A

4 = PC (odporny na pęknięcie)  
przezroczysta  
6 = Szkło bezpieczne (ESG)

### Montaż / B

2 = Uchylna rama mocująca  
6 = Przygotowana do montażu  
zwieszanego

## CENTAURUS Z POKRYWĄ PRYZMATYCZNĄ DDP

Wersja rozsył szeroki	Temperatura barwowa/K	Strumień świetlny*/lm	Moc systemu**/W	Temperatura otoczenia	Kod produktu +A+B
CENTAURUS 230W	■ 830/3000	22110	186	-35°C do +45°C	915 230 43 __
CENTAURUS 300W	■ 830/3000	26740	244	-35°C do +40°C	915 300 43 __
CENTAURUS 340W	■ 830/3000	33160	265	-35°C do +40°C	915 340 43 __
CENTAURUS 440W	■ 830/3000	40100	354	-35°C do +30°C	915 440 43 __
CENTAURUS 230N	□ 840/4000	23370	186	-35°C do +45°C	915 230 44 __
CENTAURUS 300N	□ 840/4000	28440	244	-35°C do +40°C	915 300 44 __
CENTAURUS 340N	□ 840/4000	35050	265	-35°C do +40°C	915 340 44 __
CENTAURUS 440N	□ 840/4000	42670	354	-35°C do +30°C	915 440 44 __
CENTAURUS 230C	■ 750/5000	25360	186	-35°C do +45°C	915 230 45 __
CENTAURUS 300C	■ 750/5000	30990	244	-35°C do +40°C	915 300 45 __
CENTAURUS 340C	■ 750/5000	38050	265	-35°C do +40°C	915 340 45 __
CENTAURUS 440C	■ 750/5000	46490	354	-35°C do +30°C	915 440 45 __
CENTAURUS 230WHC	■ 930/3000	18090	186	-35°C do +45°C	915 230 41 __
CENTAURUS 300WHC	■ 930/3000	21880	244	-35°C do +40°C	915 300 41 __
CENTAURUS 340WHC	■ 930/3000	27130	265	-35°C do +40°C	915 340 41 __
CENTAURUS 440WHC	■ 930/3000	32820	354	-35°C do +30°C	915 440 41 __

\* strumień świetlny w Tc 55°C  
\*\* wartości przybliżone

### Pokrywa ochronna / A

4 = PC (odporny na pęknięcie)  
przezroczysta  
6 = Szkło bezpieczne (ESG)

### Montaż / B

2 = Uchylna rama mocująca  
6 = Przygotowana do montażu  
zwieszanego

## CENTAURUS OPCJONALNIE

Wersja	Kod produktu
Wykonanie odporne na uderzenia piłką do montażu z uchylną ramą mocującą	Na życzenie
Wersja z trybem nocnego oświetlenia czuwającego	Na życzenie
Wersja z trybem pracy na pół mocy	Na życzenie
Funkcja oświetlenia awaryjnego w trybie pracy ciągłej, z bezhalogenowym przewodem przyłączeniowym (2 m), 2 x 3 x 1,5 mm <sup>2</sup> lub 2 x 5 x 1,5 mm <sup>2</sup> (dla wersji ściemniającej)	Na życzenie
LUCON® - system szybkiego przyłączenia opraw	100 111
Wykonanie odporne na wibracje z mocowaniem antywibracyjnym do ramy mocującej	Na życzenie
Wykonanie odporne na wodę chlorowaną	Na życzenie



> CENTAURUS z uchylną ramą mocującą i pokrywą pryzmatyczną DDP